

## **Detailinformationen**

zum

## **MoveYourMind-Quick-Benchmark**

### **Produktverantwortlicher bei MoveYourMind:**

Dieter Eschlbeck  
dieter.eschlbeck@moveyourmind.com

### **MoveYourMind Projektmanagement**

Frauenstr. 34, D-80469 München  
Tel.: +49 (0)89-238897-0  
Fax: +49 (0)89-238897-20  
mym@moveyourmind.com  
<http://www.moveyourmind.com>

Stand: 29.03.07

## Ausgangssituation

- Sie möchten das Projektmanagement Ihres Unternehmens optimieren?
- Sie haben das Gefühl, dass Ressourcen nicht immer effizient eingesetzt werden?
- Sie möchten die Unternehmensstrategie noch effektiver durch die Auswahl der richtigen Projekte umsetzen?
- Sie haben zwar erfolgreiche Projekte, fürchten aber, dass der Erfolg zu einem guten Teil nicht systematisch "er-managed" wurde?

Wenn Sie diese Fragen auch nur teilweise bejahen, könnte der MYM-Quick-Benchmark ein Einstieg in die systematische Optimierung Ihres Projektmanagements sein!

## Grundkonzept

Der MYM-Quick-Benchmark ist ein Instrument, das eine Beurteilung der Ist-Situation des Projektmanagements in Ihrem Unternehmen (oder der zu untersuchenden Organisationseinheit) ermöglicht. Dazu bieten wir ein einfaches, transparentes Standard-Analyse-Instrument in Verbindung mit einem klar strukturierten Workshop-Tag.

Das Ergebnis des MYM-Quick-Benchmarks zeigt das Optimierungspotenzial Ihres Projektmanagements auf.

## Ablauf

Das Ergebnis des MYM-Quick-Benchmarks, eine Handlungsempfehlung, erhalten Sie in 3 Schritten:



### Step 1: Vorbereitung Quick-Benchmark-Workshop

- **Benennung der 4 – 8 Teilnehmer des Workshops**  
Wichtig ist uns hierbei, dass möglichst die drei Perspektiven "**Projektverantwortliche**" (also z.B. Projektleiter, Projektmanager, Teilprojektleiter), "**Projektmitarbeiter**" und "**Unternehmensmanagement**" (also z.B. Auftraggeber für Projekte, Geschäftsleitung, Linienmanagement) vertreten sind.
- **Organisatorische Vorbereitung**  
Vereinbarung von Ort, Termin, Zeit, Ausstattung des Meeting-Raumes zwischen Ihnen und dem MYM-Berater
- **optional: 1 tägiger Terminologie-Update**  
Auf Wunsch führen wir gerne einen 1tägigen Workshop zum Terminologie-Update in Ihrem Unternehmen mit den Workshop-Teilnehmern durch. Hierbei werden die wesentlichen Prozesse des Projekt-Portfolio-Managements und des Einzel-Projekt-Managements verständlich dargestellt. So

werden wichtige Begriffe (z.B. Projekt-Portfolio, Projekt, Projektstrukturplan, Projektcontrolling, Risikomanagement) im Kontext einfach verständlicher Abläufe mit Leben und Inhalt versehen.

## Step 2: Workshop-Durchführung Quick-Benchmark

Anhand eines einfachen, transparenten Verfahrens werden folgende 4 Untersuchungsbereiche beurteilt:

- Prozesse im Einzel-Projektmanagement
- Prozesse im Projekt-Portfolio-Management
- Projekt-Rahmen-Organisation ("Regeln")
- Unterstützung für Projekte ("Hilfsmittel")

Dabei wird jedes einzelne Untersuchungskriterium von den Workshop-Teilnehmern hinsichtlich des Ist-Zustandes in Ihrem Unternehmen beurteilt.

Beispiel:

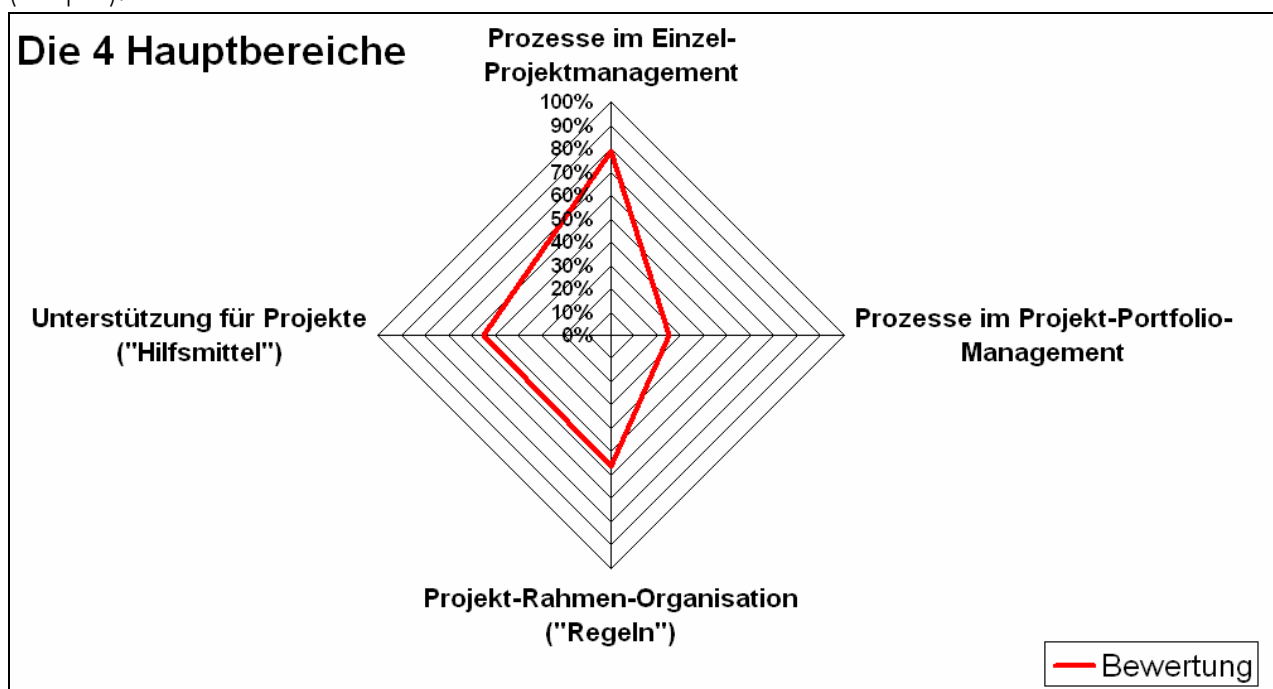
**"Die Risiken des Projekts werden während des Projektstarts in einem definierten Prozess identifiziert und bewertet."**

- trifft nicht zu
- trifft nur zu einem geringem Teil zu
- trifft überwiegend zu
- trifft voll zu
- nicht relevant für unser Unternehmen

Die Möglichkeit, ergänzende Bemerkungen zu jedem Kriterien zu dokumentieren, erlaubt es bereits während des Quick-Benchmark-Workshops ein differenziertes Bild vom Ist-Zustand Ihres Projektmanagements zu entwickeln.

Erfahrungsgemäß ist für die Beurteilung aller 62 Kriterien ein Workshop-Tag (9 – 17 h) ausreichend.

Das Ergebnis des MYM-Quick-Benchmarks ist sofort am Ende des Workshops plakativ visualisiert (Beispiel):

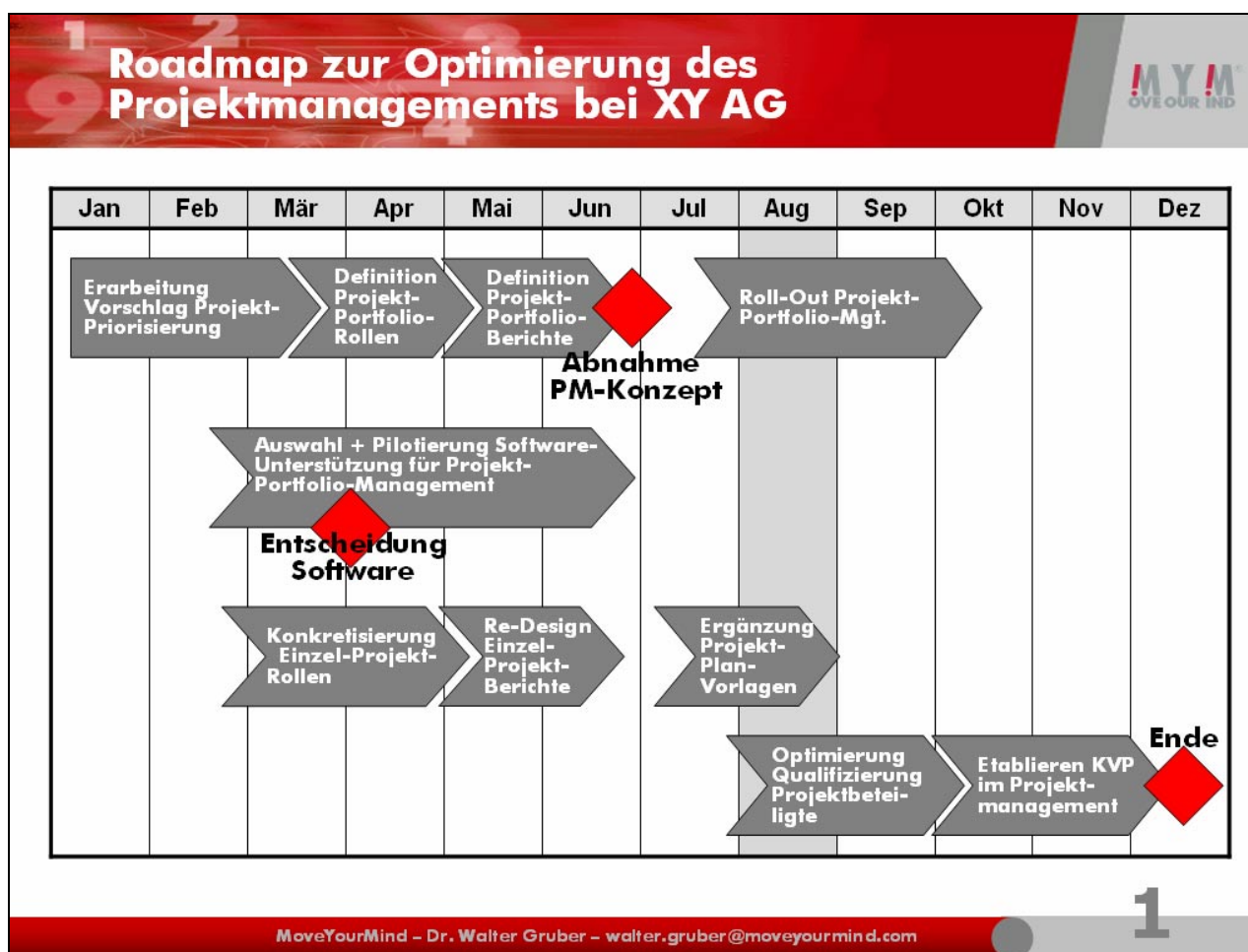


### Step 3: Handlungsempfehlung des MYM-Beraters

Auf Basis des Workshop-Ergebnisses erarbeitet der MoveYourMind-Berater eine begründete Handlungsempfehlung zur Optimierung Ihres Projektmanagements. In der Handlungsempfehlung sind die sinnvollen Optimierungs-Maßnahmen beschrieben, priorisiert und in einer groben Roadmap als Vorgehensvorschlag zusammengefasst.

#### Beispiel:

Die Analyse, dessen Ergebnis Sie oben als Netzdiagramm sehen, ergab Handlungsbedarf insbesondere auf dem Bereich des Projekt-Portfolio-Managements. Das Einzel-Projektmanagement scheint dagegen gut zu funktionieren, in den Bereichen "Projekt-Rahmen-Organisation" und "Unterstützung für Projekte" gibt es weiteres Potenzial für Verbesserung. Daraus wurde folgende PM-Optimierungs-Roadmap als Vorschlag abgeleitet:



Selbstverständlich unterbreiten wir Ihnen auf Wunsch ein detailliertes Angebot, wie MoveYourMind Sie unterstützen kann, um die einzelnen Maßnahmen der Roadmap effizient umzusetzen.

### Konditionen

Gerne erstellen wir für Sie ein individuelles, unverbindliches Angebot.

**Wir freuen uns auf Ihre Nachricht!**